

FOURNEAUX PLAQUES ÉLECTRIQUES CARRÉES, 4 FEUX, FOUR ÉLECTRIQUE



- Carrosserie en acier inox.
- Dessus embouti avec épaisseur 12/10ème.
- Pieds en acier inox réglables pour une hauteur de plan de 850 à 900 mm.
- Panneau de commandes incliné vers l'utilisateur.
- Dimensions foyers 220x220 mm.
- Commutateur à 6 positions et voyant de fonctionnement.
- Puissance des plaques : 2,6 kW/plaque.
- Disponibles avec fours électriques ou dessous libre.
- Porte en accessoire pour versions dessous libre.
- **FOURS ÉLECTRIQUES** : Fours statiques avec température réglable de 100 à 330°C.
- Fours électriques avec réglages indépendants voûte et sol.
- Livrés avec une grille en acier chromé GN 2/1 ou 930x530 mm.
- Dimensions chambre four : 693x300x580 mm compatible GN 2/1.
- Dimensions chambre four XL : 935x300x580 mm.

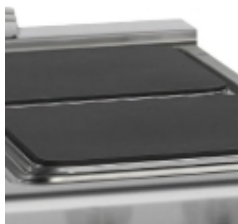
AVANTAGES PRODUITS



Carrosserie en acier inox.



Ergonomie : plan réglable de 850 à 900 mm.



Plaques carrées électriques dimensions 220x200 mm, puissance 2,6 kW avec commutateur à 6 positions.

MODÈLE(S) DISPONIBLE(S)

| Code Article | Référence |
|--------------|-----------|
| 129332 | CE74QE |

ACCESSOIRES

| Code article | Référence | Désignation |
|--------------|-----------|--------------------------------------|
| 129321 | 2022220 | Plaque pour four GN 2/1 (650x530x40) |
| 129445 | 2016438 | Grille chromée pour four GN 2/1 |
| 129528 | KITT348 | Kit de 4 roulettes dont 2 avec frein |
| 129756 | 2026093 | Rampe gaz |

DONNÉES TECHNIQUES

CARACTÉRISTIQUES TECHNIQUES

| | |
|----------------|-----------|
| Dessous | Four élec |
| Nombre de feux | 4 |

ALIMENTATION

| | |
|-------------------------------------|---------------|
| Puissance électrique raccordée (kW) | 16.4 |
| Tension (V) | 400 V TRI + N |
| Puissance four (kW) | 8 |

LOGISTIQUE

| | |
|-----------------------------------|--------------|
| Poids brut (kg) | 120 |
| Dimensions emballage (LxPxH) (mm) | 845x825x1200 |

DIMENSIONS ET POIDS

| | |
|-------------------------------------|-------------|
| Poids net (kg) | 130 |
| Dimensions extérieures (LxPxH) (mm) | 800x700x910 |

SCHÉMAS TECHNIQUES

