

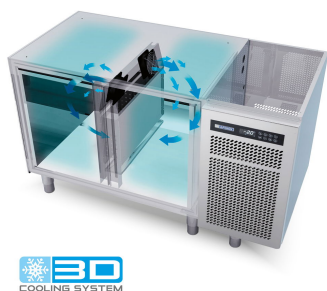
## Meuble réfrigéré GN1/1 positif, 4 portes, groupe logé, gamme LINEAR



### Informations produit

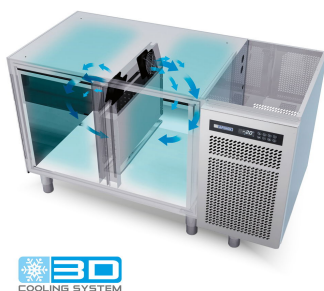
- › Régulation électronique avec alarmes température (visuelle et sonore).
- › Dégivrage entièrement automatique avec évaporation des condensats.
- › Cuve avec angles arrondis et fond embouti pour un nettoyage facile et rapide.
- › Isolation polyuréthane épaisseur 60 mm injecté sans HCFC, assure un maintien optimal de la température.
- › Meuble avec dessus inox renforcé hauteur 50 mm, sans dossier.
- › Pieds en acier inox 18-10 réglables en hauteur de 14 à 24 cm pour réglage du plan de travail hauteur 850 à 900 mm.

## Avantages



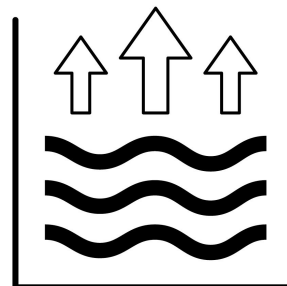
### + 3D cooling system

La ventilation bilatérale du système 3D Cooling assure une performance et une homogénéité du froid. La température de stockage est maîtrisée grâce à la régulation électronique.



### + 3D cooling news

Diffusion homogène du froid et refroidissement performant grâce à la ventilation bilatérale et verticale en position centrale. Evaporateur traité anti-corrosion.



### + Condensat evaporation

Dégivrage automatique avec bac d'évaporation des condensats intégré de série.

## Déclinaisons

Code article	Référence	Dessus
132701	LIN+704TN/1	inox central
132702	LIN+704TNA/1	inox avec dossier

## Données techniques

### CARACTÉRISTIQUES TECHNIQUES

Typologie de produit	PAB1 - Prêt à brancher
Dos	inox Aisi 304
Dessous	inox Aisi 304
Tiroirs	en option
Nombre de portes	4
Volume utile (L)	343
Condenseur	ventilé
Évaporateur	batterie
Puissance frigorifique (W)	545 W (-10°C/+45°C)
Cuve	inox Aisi 304
Type de froid	positif
Refroidissement	ventilé
Dégivrage	automatique
Fluide	R-290
Température (°C)	-2° / +7°C
Niveau sonore (dB(A))	60
Carrosserie	inox Aisi 304

### ÉQUIPEMENTS

Grille acier plastifié GN1/1	4
Jeux de glissières en "L"	4
Hauteur de réglage (mm)	pas de 50mm
Nombre de niveaux max.	10

### PERFORMANCES ÉNERGÉTIQUES

Consommation énergétique annuelle AEC (kWh/an)	1162
Classe énergétique	C
Classe climatique	5 ( $\leq +40^{\circ}\text{C}$ @ 40%RH)

### COMMANDE

Affichage température	digital
Régulation	Électronique simple

### ALIMENTATION

Intensité max (A)	5.22
Puissance électrique raccordée (W)	247
Tension (V)	230 V
Fréquence (Hz)	50

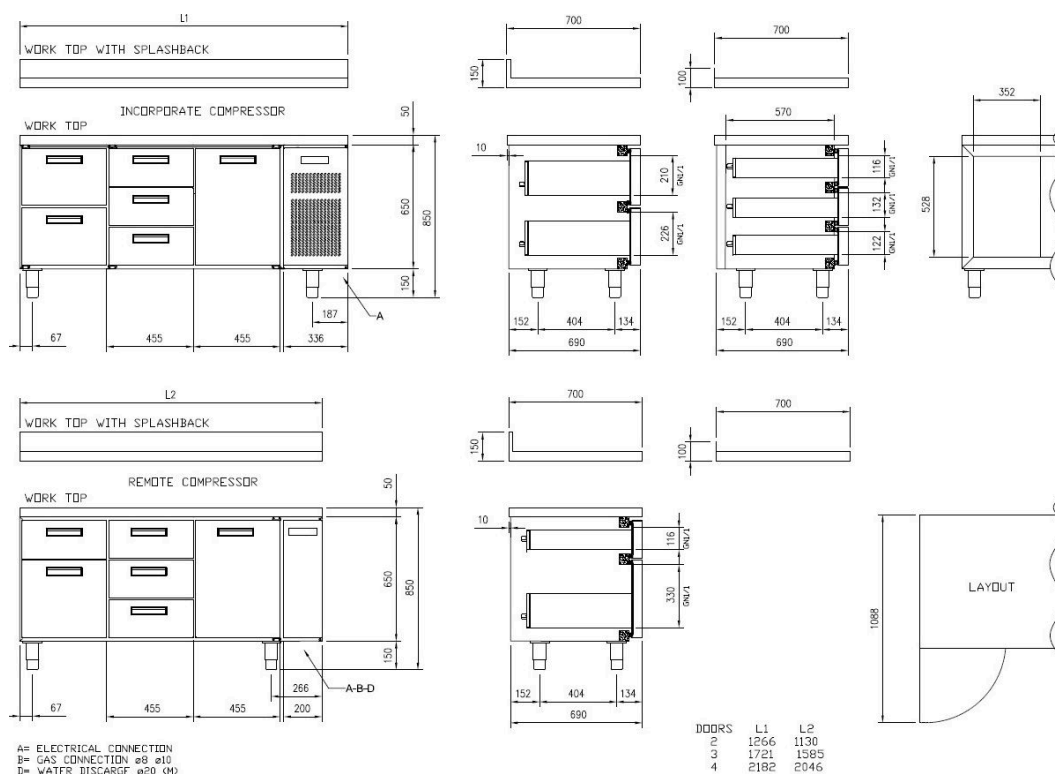
### DIMENSIONS ET POIDS

Profondeur (mm)	700
Largeur (mm)	2182
Hauteur (mm)	850
Poids net (kg)	169
Dimensions extérieures (LxPxH) (mm)	2182x700x850

### LOGISTIQUE

Dimensions emballage (LxPxH) (mm)	2362x760x950
Poids brut (kg)	184

## Schémas techniques *Téléchargez-les sur le site [www.eberhardt-pro.fr](http://www.eberhardt-pro.fr)*



## Accessoires et options

### Accessoires

- 106811** GRILLE ACIER PLASTIFIE GN1/1
- 132457** ROULETTE INOX S/FREIN MEUBLE REFR
- 133517** GLISSIERE MEUBLE SPRING GN1/1

### Options

- AF0068** Serrure pour porte (prix par porte)
- AF0069** Serrure si bloc 2 tiroirs (prix par tiroir)
- AF0130** Serrure si bloc 3 tiroirs (prix par tiroir)
- AF0070** Groupe à gauche
- AF0081** Bloc 2 tiroirs GN1/1 (H utile 2x230mm) rempl porte (positif)
- AF0131** Bloc 3 tiroirs GN1/1 (H utile 3x130mm) rempl porte (positif)
- AF0083** Remplac pieds par roulettes ø120mm - H tot. 160mm (4 portes)