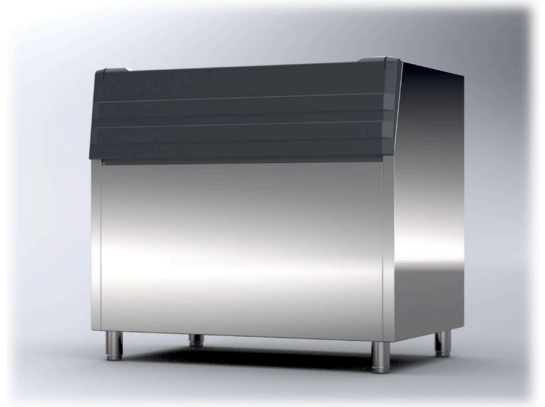


Réserve inox 350kg



Informations produit

- › Carrosserie en acier inox 18/8.
- › Réservoir interne est construit avec un nouveau matériau innovant, résistant aux chocs et couvert par les certifications FDA et MOCA, pour garantir la sécurité d'un point de vue alimentaire.
- › Porte plus légère et plus facile à manipuler, polyéthylène.
- › Isolation haute densité pour une conservation optimale de la glace.
- › Diamètre sortie d'eau ø 24mm.



Données techniques

CARACTÉRISTIQUES TECHNIQUES

Capacité réserve (kg)	350
Machines compatibles	C 300 ; VM 1700
Cuve	Polyéthylène alimentaire
Carrosserie	inox 18/8

DIMENSIONS ET POIDS

Profondeur (mm)	815
Largeur (mm)	1250
Hauteur (mm)	1000
Poids net (kg)	129
Dimensions extérieures (LxPxH) (mm)	1250x815x1000

LOGISTIQUE

Dimensions emballage (LxPxH) (mm)	1300x850x1180
Poids brut (kg)	150



Schémas techniques Téléchargez-les sur le site www.eberhardt-pro.fr

