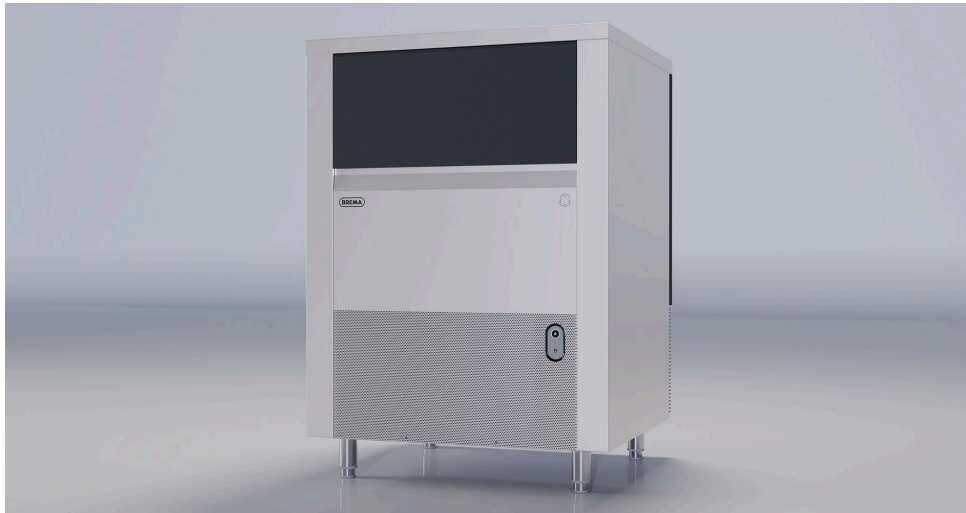


Machine à glaçons pleins 134 kg/24h, réserve 65kg, condenseur air



CHR



PLEINS

TROPICALISÉ
+43°C

Informations produit

- › Système à projection d'eau par circuit recyclé.
- › Fonctionnement électro mécanique.
- › Godets en cuivre étamé conformes aux règles d'hygiène.
- › Rampe et injecteurs en inox facilement démontable pour nettoyage.
- › Pompe à eau largement dimensionnée avec paliers inox et étanchéité céramique.
- › Crépine d'aspiration surélevée et facilement démontable pour nettoyage, les impuretés sont retenues au fond du bac et ne sont pas recyclées.
- › Carrosserie en acier inox Aisi 304 finition scotch brite.
- › Réserve en ABS alimentaire avec angles arrondis pour un nettoyage facilité.
- › Réserve totalement isolée par mousse polyuréthane injectée 0% HCFC.
- › Portillon isolé escamotable.
- › Interrupteur marche/arrêt avec voyant de fonctionnement en façade.
- › Sonde pour arrêt automatique de la production (réglable).
- › Condenseur refroidi par air (NB les condenseurs à eau sont préconisés en cas d'encastrement ou pour un usage dans une ambiance particulièrement chaude).
- › Pieds inox réglables hauteur 110 - 150 mm.
- › Vidange par gravité (Ø 24 mm).
- › Fluide frigorigère R-290.
- › Livrées avec tuyau d'arrivée d'eau, d'évacuation et pelle à glace.
- › Fonctionnent en ambiance de +10° à +43°C.
- › Alimentation 230 V (mono) - 50 Hz.

Avantages



+ Carrosserie inox

Carrosserie en acier inox.



+ Fluide R-290

Fluide propre R-290 à faible GWP,
conformité F-GAZ



+ Injecteur inox

Rampe et injecteurs en inox, ensemble
facilement démontable pour nettoyage



+ Pieds inox

Pieds inox réglables H 110-150 mm



+ Portillons

Portillon isolé escamotable

Données techniques

CARACTÉRISTIQUES TECHNIQUES

Typologie de produit	PAB2 - Prêt à brancher
Production à 10°C air / 7°C eau (kg/24h)	140
Production à 21°C air / 15°C eau (kg/24h)	134
Production glaçons/cycle	108
Type de glace	Pleins
Type de glaçons (g)	18
Refroidissement condenseur	Air (A)
Capacité réserve (kg)	65
Pieds inox	oui
Fluide	R-290
Carrosserie	inox Aisi 304
Modèle	réserve intégrée
Consommation d'eau (L/kg)	2

PERFORMANCES ÉNERGÉTIQUES

Classe climatique	SN-T (10°C à 43°C)
-------------------	--------------------

INSTALLATION

Type d'installation	Pose libre
---------------------	------------

ALIMENTATION

Intensité max (A)	16
Puissance électrique raccordée (W)	900
Tension (V)	220-240V
Fréquence (Hz)	50
Température d'eau (°C)	+3°C à +32°C
Qualité de l'eau	12 à 20° TH
Pression de l'eau (min./max.)	1 bar / 6 bars

DIMENSIONS ET POIDS

Profondeur (mm)	743
Largeur (mm)	838
Hauteur (mm)	1070
Poids net (kg)	113
Dimensions extérieures (LxPxH) (mm)	838x743x1070

LOGISTIQUE

Dimensions emballage (LxPxH) (mm)	880x785x1245
Poids brut (kg)	133

Accessoires et options

Accessoires

CACF1 Flocculateur anti-tartre à cartouche magnétique

KIT 2 CART Kit de 2 cartouches recharge CACF 1

4020 Détartrant alimentaire

KITSANITY Kit de nettoyage et désinfection machine

ICECLEANER Lot de 24 sachets de nettoyage pour machine à glaçons CB

Options

BA0001 Alimentation 230 V (mono) - 60 Hz

BA0003 Glaçons pleins 33 gr.

BA0004 Glaçons pleins 42 gr

BA0005 Glaçons pleins 60 gr