

Fourneaux feux vifs gaz, 6 feux, four gaz



Informations produit

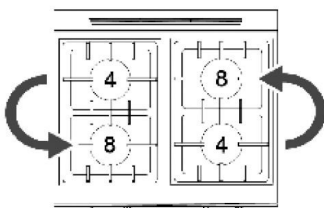
- › Carrosserie en acier inox.
- › Dessus embouti avec épaisseur 12/10ème.
- › Pieds en acier inox réglables pour une hauteur de plan de 850 à 900 mm.
- › Panneau de commandes incliné vers l'utilisateur.
- › Brûleurs à flamme stabilisée avec puissance variable et jonction hermétique au plan.
- › Puissance brûleurs de 4 kW et 8 kW.
- › Brûleurs sous grille en fonte émaillée noire résistante aux acides.
- › Grilles avec longues branches pour petites casseroles.
- › Robinet de sécurité avec thermocouple
- › Flamme veilleuse.
- › Configurés d'usine pour gaz naturel (injecteurs butane/propane fournis).
- › Disponibles avec four (gaz ou électrique) ou dessous libre.
- › Porte en accessoire pour versions dessous libre.
- › FOURS : Fours statiques avec température réglable de 100 à 330°C.
- › Fours gaz avec brûleur à flamme stabilisée
- › Fours électriques avec réglages indépendants voûte et sol.
- › Livrés avec une grille en acier chromé GN 2/1 ou 930x530 mm.
- › Dimensions chambre four : 693x300x580 mm compatible GN 2/1.
- › Dimensions chambre four XL : 935x300x580 mm.

Avantages



+ Brûleur CG

Brûleurs haute performance de 4 kW à 8 kW.



+ Brûleur interchangeable

Position des brûleurs interchangeable après installation. Option remplacement d'un brûleur 4 kW par un brûleur 8 kW.



+ Brûleurs interchangeables

Brûleurs interchangeables après installation en puissance grâce aux conduites flexibles en acier pour les gammes Unika 700, 900 et TOP.



+ Carrosserie inox

Carrosserie en acier inox.



+ Dessus embouti CG

Dessus embouti en acier inox avec épaisseur 12/10ème étanche : entretien facilité.



+ Meuble dessous libre

Disponibles avec dessous ouvert et porte battante en accessoire.

Données techniques

CARACTÉRISTIQUES TECHNIQUES

Typologie de produit	PCS1 - Produit à compétence spécifique
Nombre de feux	6
Type d'allumage	Flamme veilleuse
Dessous	Four gaz

ALIMENTATION

Puissance four (kW)	10
Puissance gaz (kW)	46

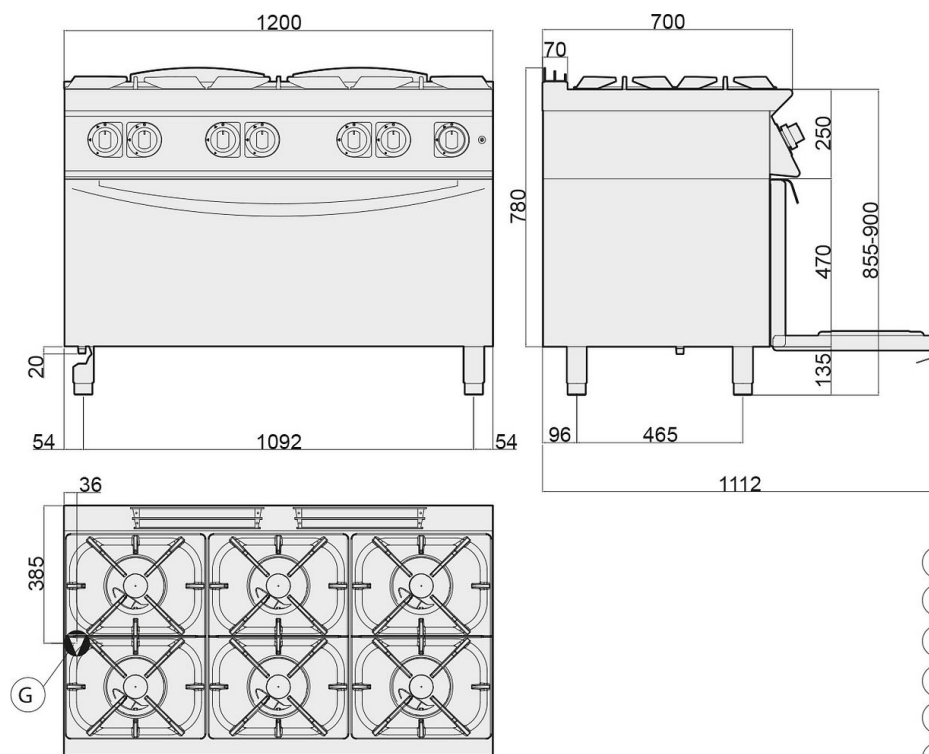
DIMENSIONS ET POIDS

Poids net (kg)	210
Dimensions extérieures (LxPxH) (mm)	1200x700x900

LOGISTIQUE

Dimensions emballage (LxPxH) (mm)	1250x825x1200
Poids brut (kg)	210

Schémas techniques Téléchargez-les sur le site www.eberhardt-pro.fr



Accessoires et options

Accessoires

2016213 Grille feu vif en fonte émaillée 395x285

2020589 Grille feu vif filaire chromée

2016442 Grille chromée pour four 930x560

KITT348 Kit de 4 roulettes dont 2 avec frein

2026093 Rampe gaz

Options

GK-BRUL8KW700 Bruleur 8KW gamme 700