

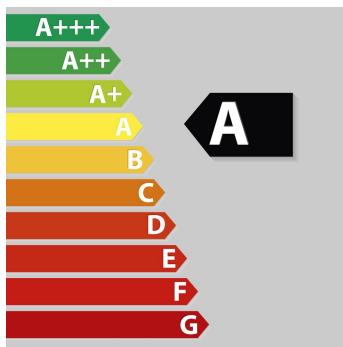
## Armoire positive GN2/1, cuve inox, 2 portes vitrées, 1400L



### Informations produit

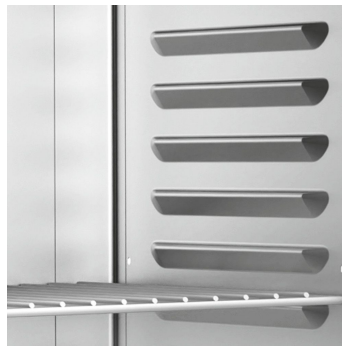
- › Système de refroidissement ventilé avec dégivrage entièrement automatique.
- › Isolation haute densité 90 mm
- › Régulation électronique de la température.
- › Alarmes porte et température, traçabilité HACCP.
- › Cuve Inox Aisi304 avec glissières embouties
- › Carrosserie en acier inox Aisi304.
- › Arrêt du ventilateur à l'ouverture de porte.
- › Porte réversible avec serrure et rappel automatique.
- › Eclairage LED.
- › Equipées de grilles en acier plastifié, extractibles avec porte ouverte à 90°.
- › Pieds en inox hauteur réglable 140 à 240 mm
- › Joint de porte magnétique clipsable facilement remplaçable.
- › Fluide propre R-290.

## Avantages



### + Performance énergétique

Le système frigorifique haute performance combiné à une isolation haute densité de 90 mm permet une parfaite conservation avec la garantie d'une consommation énergétique minimale même dans un environnement extrême de +40°C.



### + Cuve avec glissières embouties

La cuve en acier inoxydable avec glissières embouties sur les modèles 700 permet un nettoyage facile et rapide de l'enceinte. De plus elle permet une modulation aisée des surfaces de rangement sans nécessité d'ajouter des glissières supplémentaires.



### + Porte vitrée pour une bonne visibilité

L'ensemble de la gamme est disponible en version porte vitrée. Sa grande surface vous permet une identification rapide des produits stockés pour réduire les temps d'ouverture de porte et les remontées de température.



### + Capacité de stockage optimisée

L'absence de composant frigorifique dans la cuve offre un volume de stockage optimal allant jusqu'à 24 niveaux espacés de 40 mm.

## Données techniques

### CARACTÉRISTIQUES TECHNIQUES

Typologie de produit	PAB3 - Prêt à brancher
Norme compatible	GN2/1
Pieds inox	hauteur réglable 140-240 mm
Rappel de porte automatique	oui
Porte	vitrée cadre inox
Volume brut (L)	1400
Épaisseur d'isolation	90
Inversion sens d'ouverture porte	oui
Volume utile (L)	916
Serrure	Oui
Condenseur	ventilé
Évaporateur	batterie
Puissance frigorifique (W)	502W à -10°C/+45°C
Cuve	inox
Type de froid	positif
Refroidissement	ventilé indirect
Dégivrage	automatique
Fluide	R-290
Température (°C)	-2°C à +7°C
Niveau sonore (dB(A))	50
Carrosserie	inox

### ÉQUIPEMENTS

Grille acier plastifié GN2/1 (nb)	6
Charge max admissible sur grille (kg)	20
Dimensions grilles (LxP) (mm)	530x650
Hauteur de réglage (mm)	40
Nombre de niveaux max.	24

### PERFORMANCES ÉNERGÉTIQUES

Consommation énergétique E24h (kWh/24 h)	3.84
Consommation énergétique annuelle AEC (kWh/an)	1400
Classe énergétique	D
Classe climatique	5 (+40°C)

### COMMANDE

Réglage hygrométrie	oui
Fonction HACCP	oui
Alarme ouverture de porte	oui
Verrouillage de la commande	oui
Alarme température	visuelle et sonore
Affichage température	digital
Régulation	électronique

### ALIMENTATION

Dégagement calorifique (Wh/h)	812
Intensité (A)	4
Puissance électrique raccordée (W)	175
Tension (V)	230V (mono)
Fréquence (Hz)	50

### DIMENSIONS ET POIDS

Hauteur sans pieds (mm)	1940
Cuve (LxPxH) (mm)	1100x650x1385
Poids net (kg)	191
Dimensions extérieures (LxPxH) (mm)	1466x867x2090

### LOGISTIQUE

Dimensions emballage (LxPxH) (mm)	763x873x2170
Poids brut (kg)	242

## Accessoires et options

### Accessoires

**74768026** Grille acier plastifié GN2/1

**74703270** Kit 2 glissières inox en "U" pour grille

**EJ32IN/2** Kit enregistreur de température mobile (avec kit de connexion USB pour PC)

**EJ32/2** Enregistreur de température mobile (seul)

### Options

**AF0237** Eclairage LED pour modèles 1400

**AF0239** Bonde de vidange en fond de cuve pour modèles 1400

**AF0241** Remplacement des pieds par roulettes Ø 125 mm - hauteur totale 160 mm pour modèles 1400