

Friteuses électriques, 1 cuve, 8 litres



Informations produit

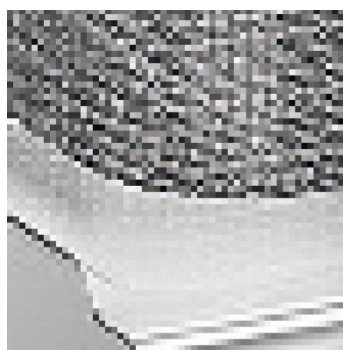
- › Carrosserie en acier inox.
- › Cuve emboutie en inox avec angles arrondis.
- › Panneau de commandes incliné vers l'utilisateur.
- › Dotation avec paniers.
- › Vidange en façade par bec amovible.
- › Commandes électromécaniques avec thermostat jusqu'à 190°C.
- › Zone froide pour le dépôt des impuretés.
- › Voyant lumineux.
- › FRITEUSES ÉLECTRIQUES : Résistances blindées en acier incoloy à haut rendement.
- › Système de basculement pour un nettoyage aisé.

Avantages



+ **Carrosserie acier inox**

Carrosserie acier inox



+ **Profilé zone refroidie**

Réservoir profilé avec zone refroidie

Données techniques

CARACTÉRISTIQUES TECHNIQUES

Typologie de produit	PAB1 - Prêt à brancher
Nombre de cuves	1
Volume cuve (L)	8

ALIMENTATION

Puissance gaz (kW)	6.3
Puissance électrique raccordée (kW)	6.3
Tension (V)	400 V TRI + N

DIMENSIONS ET POIDS

Poids net (kg)	22
Dimensions extérieures (LxPxH) (mm)	400x600x290

LOGISTIQUE

Dimensions emballage (LxPxH) (mm)	470x720x520
Poids brut (kg)	22

Accessoires et options

Accessoires

7080100 Grattoir gril lisse

7080101 Grattoir gril nervuré