

Friteuses électriques, 2 cuves, 8 litres



Informations produit

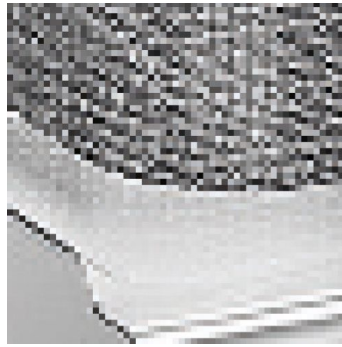
- › Carrosserie en acier inox.
- › Cuve emboutie en inox avec angles arrondis.
- › Panneau de commandes incliné vers l'utilisateur.
- › Dotation avec paniers.
- › Vidange en façade par bec amovible.
- › Commandes électromécaniques avec thermostat jusqu'à 190°C.
- › Zone froide pour le dépôt des impuretés.
- › Voyant lumineux.
- › FRITEUSES ÉLECTRIQUES : Résistances blindées en acier inoxydable à haut rendement.
- › Système de basculement pour un nettoyage aisé.

Avantages



+ **Carrosserie acier inox**

Carrosserie acier inox



+ **Profilé zone refroidie**

Réservoir profilé avec zone refroidie

Données techniques

CARACTÉRISTIQUES TECHNIQUES

Typologie de produit	PAB1 - Prêt à brancher
Nombre de cuves	2
Volume cuve (L)	2x8

ALIMENTATION

Puissance gaz (kW)	12.6
Puissance électrique raccordée (kW)	12.6
Tension (V)	400 V TRI + N

DIMENSIONS ET POIDS

Poids net (kg)	31
Dimensions extérieures (LxPxH) (mm)	600x600x290

LOGISTIQUE

Dimensions emballage (LxPxH) (mm)	670x720x570
Poids brut (kg)	31