

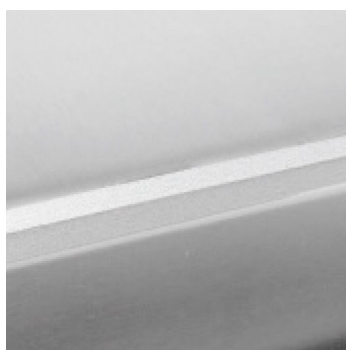
Grils électriques, acier inoxydable, doubles lisses, 230 V mono



Informations produit

- › Carrosserie en acier inox.
- › Dessus embouti avec épaisseur 10/10ème.
- › Panneau de commandes incliné vers l'utilisateur.
- › Thermostat avec réglage de 50 à 330°C et voyant de fonctionnement.
- › Résistances Incoloy.
- › Bacs récupérateurs de graisse (GN 1/3 ou GN 1/2).
- › Plan de cuisson en acier inoxydable

Avantages



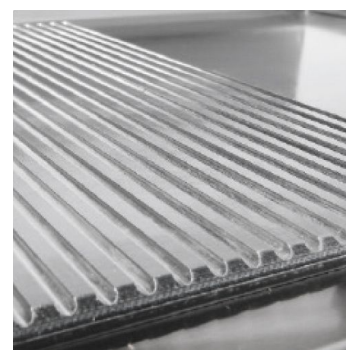
+ Grill acier ou chrome

Plaques disponibles en 2 matériaux au choix : acier inoxydable et chrome pour les cuissons délicates



+ Orifice évacuation grill

Plaques de cuisson encaissées dans le plan avec orifice avec orifice d'évaporation des graisses pour un nettoyage et une hygiène simplifiée



+ Texture grill

Disponibles en version lisses, rainurées ou mixtes

Données techniques

CARACTÉRISTIQUES TECHNIQUES

| | |
|---------------------------------------|--------------------------|
| Typologie de produit | PAB1 - Prêt à brancher |
| Matériaux surface grill | Acier Inoxydable |
| Surface de cuisson (LxP) (mm) | Doubles - lisses 590x445 |
| Type surface de cuisson | lisse |
| Taille de surface de cuisson (LxP) mm | 590x445 |

ALIMENTATION

| | |
|-------------------------------------|-------------|
| Puissance électrique raccordée (kW) | 7.2 |
| Tension (V) | 230V (mono) |

DIMENSIONS ET POIDS

| | |
|-------------------------------------|-------------|
| Poids net (kg) | 60 |
| Dimensions extérieures (LxPxH) (mm) | 600x600x290 |

LOGISTIQUE

| | |
|-----------------------------------|-------------|
| Dimensions emballage (LxPxH) (mm) | 670x720x570 |
| Poids brut (kg) | 60 |