

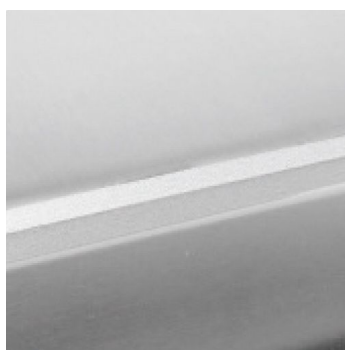
## Grils électriques, chrome, doubles lisses, 400 V Tri



### Informations produit

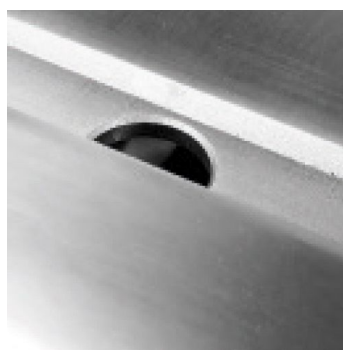
- › Carrosserie en acier inox.
- › Dessus embouti avec épaisseur 10/10ème.
- › Panneau de commandes incliné vers l'utilisateur.
- › Thermostat avec réglage de 50 à 330°C et voyant de fonctionnement.
- › Résistances Incoloy.
- › Bacs récupérateurs de graisse (GN 1/3 ou GN 1/2).
- › Plan de cuisson en acier ou chrome.

## Avantages



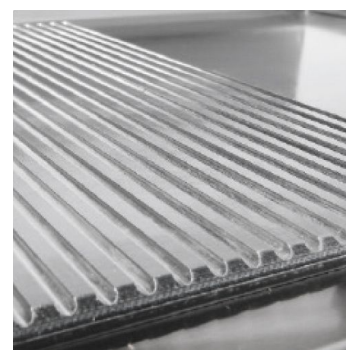
### + Grill acier ou chrome

Plaques disponibles en 2 matériaux au choix : acier inoxydable et chrome pour les cuissons délicates



### + Orifice évacuation grill

Plaques de cuisson encaissées dans le plan avec orifice avec orifice d'évaporation des graisses pour un nettoyage et une hygiène simplifiée



### + Texture grill

Disponibles en version lisses, rainurées ou mixtes

## Données techniques

### CARACTÉRISTIQUES TECHNIQUES

Typologie de produit	PAB1 - Prêt à brancher
Matériaux surface grill	Chrome
Surface de cuisson (LxP) (mm)	Doubles - lisses 590x445
Type surface de cuisson	lisse
Taille de surface de cuisson (LxP) mm	590x445

### ALIMENTATION

Puissance électrique raccordée (kW)	7.2
Tension (V)	400 V TRI + N

### DIMENSIONS ET POIDS

Poids net (kg)	60
Dimensions extérieures (LxPxH) (mm)	600x600x290

### LOGISTIQUE

Dimensions emballage (LxPxH) (mm)	670x720x570
Poids brut (kg)	60