

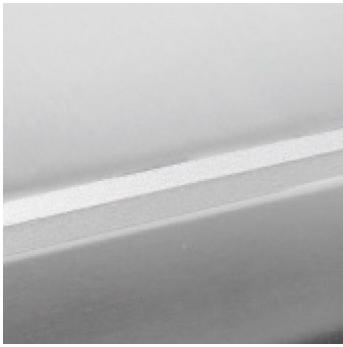
## Grils Gaz, acier inoxydable, triples 2/3 lisses 1/3 rainurées



### Informations produit

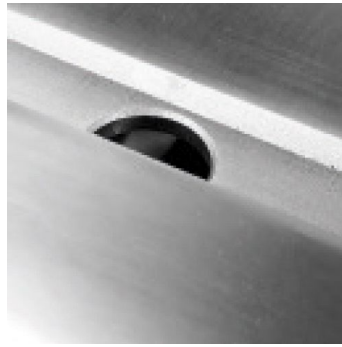
- › Carrosserie en acier inox.
- › Dessus embouti avec épaisseur 10/10ème.
- › Panneau de commandes incliné vers l'utilisateur.
- › Brûleurs en acier à flamme stabilisée.
- › Allumage automatique par piézoélectrique.
- › Robinet de sécurité à thermocouple.
- › Bacs récupérateurs de graisse.
- › Plan de cuisson en acier inoxydable.
- › Configurés d'usine pour gaz naturel (injecteurs butane/propane fournis).

## Avantages



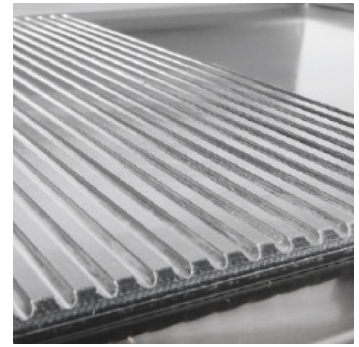
### + Grill acier ou chrome

Plaques disponibles en 2 matériaux au choix : acier inoxydable et chrome pour les cuissons délicates



### + Orifice évacuation grill

Plaques de cuisson encaissées dans le plan avec orifice avec orifice d'évaporation des graisses pour un nettoyage et une hygiène simplifiée



### + Texture grill

Disponibles en version lisses, rainurées ou mixtes

## Données techniques

### CARACTÉRISTIQUES TECHNIQUES

Typologie de produit	PCS1 - Produit à compétence spécifique
Matériaux surface grill	Acier Inoxydable
Surface de cuisson (LxP) (mm)	Triples - 2/3 lisses 1/3 rainurées 996x445
Type surface de cuisson	rainurée et lisse
Taille de surface de cuisson (LxP) mm	996x445
Type d'allumage	Allumage automatique par piézoélectrique

### ALIMENTATION

Puissance gaz (kW)	13.8
--------------------	------

### DIMENSIONS ET POIDS

Poids net (kg)	95
Dimensions extérieures (LxPxH) (mm)	1000x600x290

### LOGISTIQUE

Dimensions emballage (LxPxH) (mm)	1025x660x460
Poids brut (kg)	95

## Accessoires et options

---

### Accessoires

---

7080100 Grattoir gril lisse

7080101 Grattoir gril nervuré