

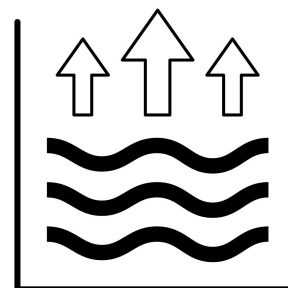
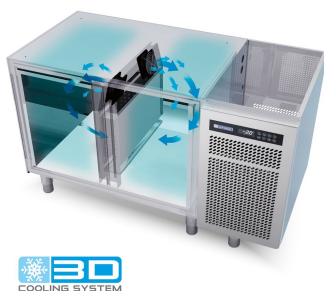
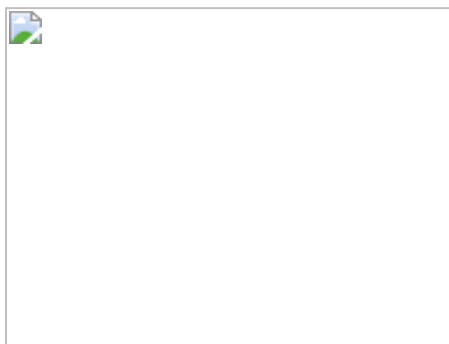
## Meuble réfrigéré GN1/1 positif, 3 portes, groupe logé, gamme LINEAR



### Informations produit

- › Régulation électronique avec alarmes température (visuelle et sonore).
- › Dégivrage entièrement automatique avec évaporation des condensats.
- › Cuve avec angles arrondis et fond embouti pour un nettoyage facile et rapide.
- › Isolation polyuréthane épaisseur 60 mm injecté sans HCFC, assure un maintien optimal de la température.
- › Meuble avec dessus inox renforcé hauteur 50 mm, avec ou sans dossier hauteur 50 mm, ou sans dessus.
- › Pieds en acier inox 18-10 réglables en hauteur de 14 à 24 cm pour réglage du plan de travail hauteur 850 à 900 mm.

## Avantages



### + 3D cooling system

La ventilation bilatérale du système 3D Cooling assure une performance et une homogénéité du froid. La température de stockage est maîtrisée grâce à la régulation électronique.

### + 3D cooling news

Diffusion homogène du froid et refroidissement performant grâce à la ventilation bilatérale et verticale en position centrale. Evaporateur traité anti-corrosion.

### + Condensat evaporation

Dégivrage automatique avec bac d'évaporation des condensats intégré de série.

## Déclinaisons

Code article	Référence	Dessus
132697	LIN+703TNS/1	sans dessus
132698	LIN+703TN/1	inox central
132699	LIN+703TNA/1	inox avec dossier

## Données techniques

### CARACTÉRISTIQUES TECHNIQUES

Typologie de produit	PAB1 - Prêt à brancher
Dos	inox Aisi 304
Dessous	inox Aisi 304
Tiroirs	en option
Nombre de portes	3
Volume utile (L)	257
Condenseur	ventilé
Évaporateur	batterie
Puissance frigorifique (W)	545 W (-10°C/+45°C)
Cuve	inox Aisi 304
Type de froid	positif
Refroidissement	ventilé
Dégivrage	automatique
Fluide	R-290
Température (°C)	-2° / +7°C
Niveau sonore (dB(A))	60
Carrosserie	inox Aisi 304

### ÉQUIPEMENTS

Grille acier plastifié GN1/1	3
Jeux de glissières en "L"	3
Hauteur de réglage (mm)	pas de 50mm
Nombre de niveaux max.	10

### PERFORMANCES ÉNERGÉTIQUES

Consommation énergétique annuelle AEC (kWh/an)	1010
Classe énergétique	C
Classe climatique	5 (+40°C)

### COMMANDE

Affichage température	digital
Régulation	électronique simple

### ALIMENTATION

Intensité max (A)	5.22
Puissance électrique raccordée (W)	247
Tension (V)	230 V
Fréquence (Hz)	50

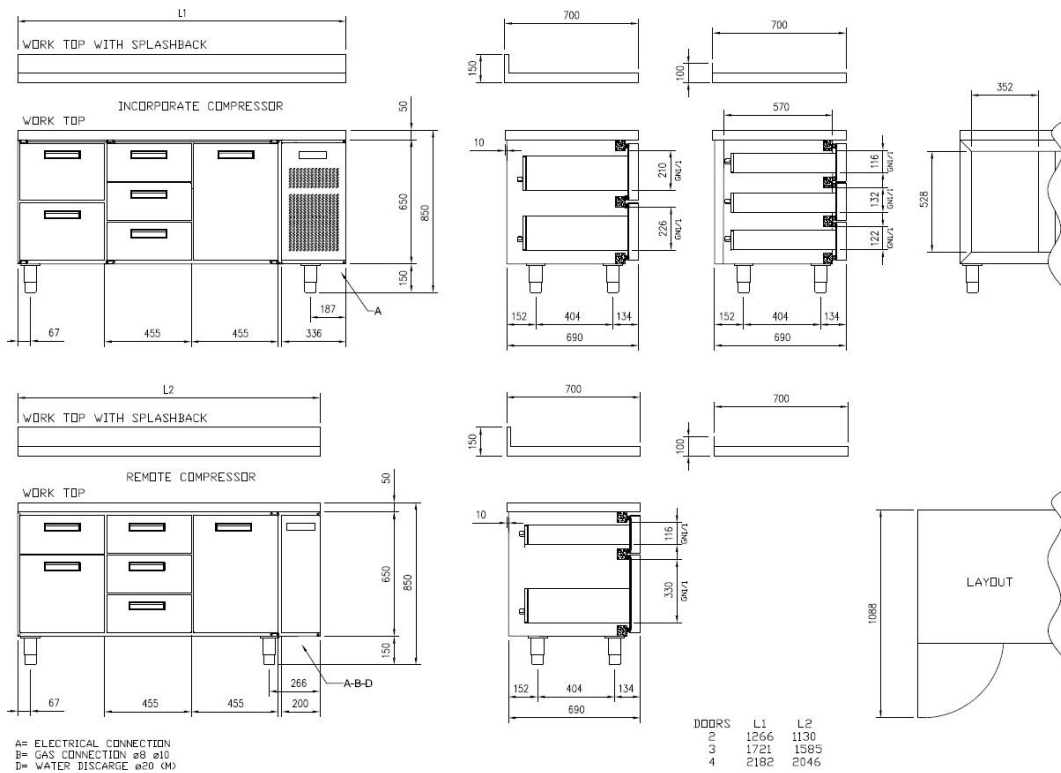
### DIMENSIONS ET POIDS

Poids net (kg)	140
Dimensions extérieures (LxPxH) (mm)	1721x700x850-900

### LOGISTIQUE

Dimensions emballage (LxPxH) (mm)	1882x760x950
Poids brut (kg)	155

Schémas techniques Téléchargez-les sur le site [www.eberhardt-pro.fr](http://www.eberhardt-pro.fr)



Accessoires et options

Accessoires

- 106811 GRILLE ACIER PLASTIFIE GN1/1
- 132457 ROULETTE INOX S/FREIN MEUBLE REFR
- 133517 GLISSIERE MEUBLE SPRING GN1/1

Options

- AF0130 Serrure si bloc 3 tiroirs (prix par tiroir)
- AF0131 Bloc 3 tiroirs GN1/1 (H utile 3x130mm) rempl porte (positif)
- AF0068 Serrure pour porte (prix par porte)
- AF0069 Serrure si bloc 2 tiroirs (prix par tiroir)
- AF0070 Groupe à gauche
- AF0081 Bloc 2 tiroirs GN1/1 (H utile 2x230mm) rempl porte (positif)
- AF0082 Rempl pieds par roulettes ø125mm - H tot. 163mm (2/3 portes)
- AF0130 Serrure si bloc 3 tiroirs (prix par tiroir)