

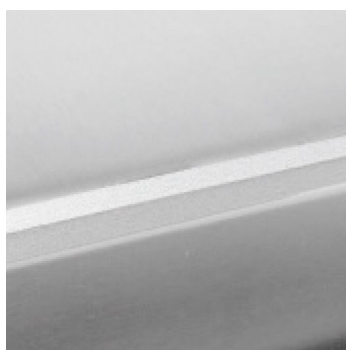
## Grils pierre de lave gaz, 7,3 KW



### Informations produit

- › GRILS PIERRES DE LAVE GAZ :
- › Allumage automatique par piézoélectrique.
- › Thermostat et voyant de fonctionnement.
- › Bac récupérateur de graisse, grille démontable, pare-éclaboussure et hauteur de cuisson réglable.
- › Grille pour viande et pierres de lave fournies.

## Avantages



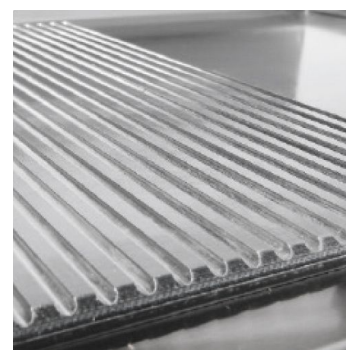
### + Grill acier ou chrome

Plaques disponibles en 2 matériaux au choix : acier inoxydable et chrome pour les cuissons délicates



### + Orifice évacuation grill

Plaques de cuisson encaissées dans le plan avec orifice avec orifice d'évaporation des graisses pour un nettoyage et une hygiène simplifiée



### + Texture grill

Disponibles en version lisses, rainurées ou mixtes

## Données techniques

### CARACTÉRISTIQUES TECHNIQUES

Typologie de produit	PCS1 - Produit à compétence spécifique
Surface de cuisson (LxP) (mm)	534x410
Type surface de cuisson	grille
Taille de surface de cuisson (LxP) mm	534x410
Type d'allumage	Allumage automatique par piézoélectrique

### ALIMENTATION

Puissance gaz (kW)	7.3
--------------------	-----

### DIMENSIONS ET POIDS

Poids net (kg)	51
Dimensions extérieures (LxPxH) (mm)	600x600x290

### LOGISTIQUE

Dimensions emballage (LxPxH) (mm)	670x720x570
Poids brut (kg)	51