

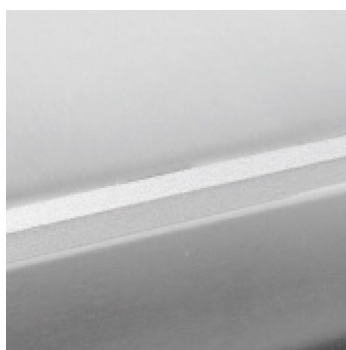
Grils pierre de lave gaz, 14 KW



Informations produit

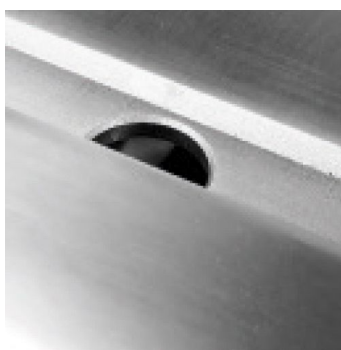
- › GRILS PIERRES DE LAVE GAZ :
- › Allumage automatique par piézoélectrique.
- › Thermostat et voyant de fonctionnement.
- › Bac récupérateur de graisse, grille démontable, pare-éclaboussure et hauteur de cuisson réglable.
- › Grille pour viande et pierres de lave fournies.

Avantages



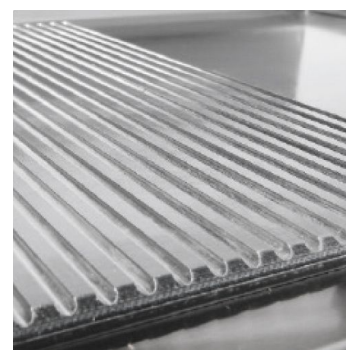
+ Grill acier ou chrome

Plaques disponibles en 2 matériaux au choix : acier inoxydable et chrome pour les cuissons délicates



+ Orifice évacuation grill

Plaques de cuisson encaissées dans le plan avec orifice avec orifice d'évaporation des graisses pour un nettoyage et une hygiène simplifiée



+ Texture grill

Disponibles en version lisses, rainurées ou mixtes

Données techniques

CARACTÉRISTIQUES TECHNIQUES

Typologie de produit	PCS1 - Produit à compétence spécifique
Surface de cuisson (LxP) (mm)	775x460
Type surface de cuisson	grille
Taille de surface de cuisson (LxP) mm	775x460
Type d'allumage	Allumage automatique par piézoélectrique

ALIMENTATION

Puissance gaz (kW)	14
--------------------	----

DIMENSIONS ET POIDS

Poids net (kg)	65
Dimensions extérieures (LxPxH) (mm)	800x600x290

LOGISTIQUE

Dimensions emballage (LxPxH) (mm)	1040x690x580
Poids brut (kg)	73

Accessoires et options

Accessoires

SUL0180 Soubassement ouvert

SUL1260 Soubassement portes battantes

SUL1200 Soubassement chauffant

7080101 Grattoir gril nervuré

2009356 Grille poisson gril pierres de lave double

2011037 Grille viande gril pierres de lave double

2012437 Grille 1/2 poisson + 1/2 viande gril pierres de lave double

7090123 Paquet pierres de lave - 7 kg