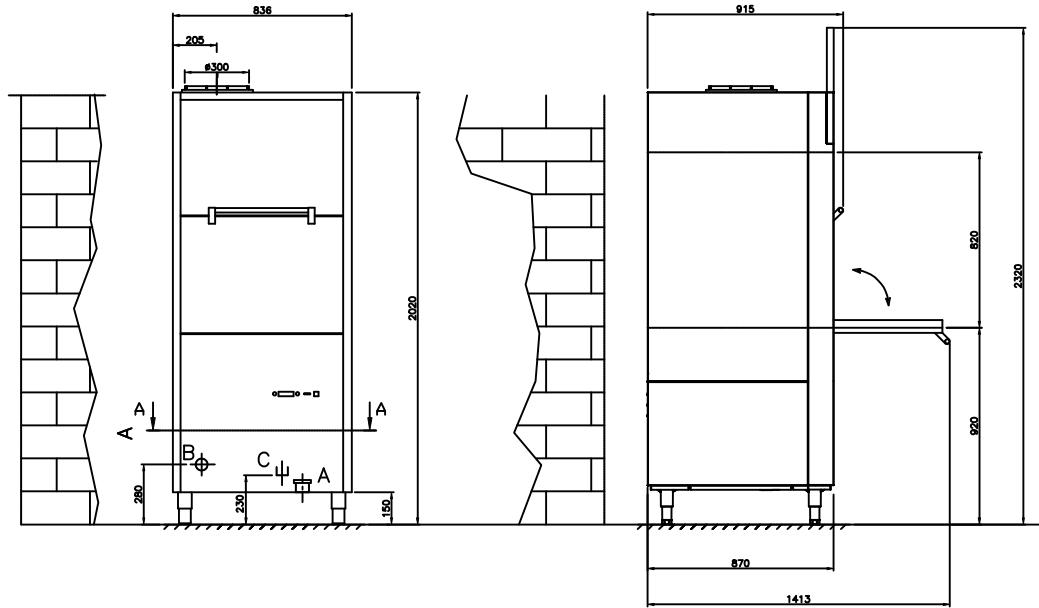
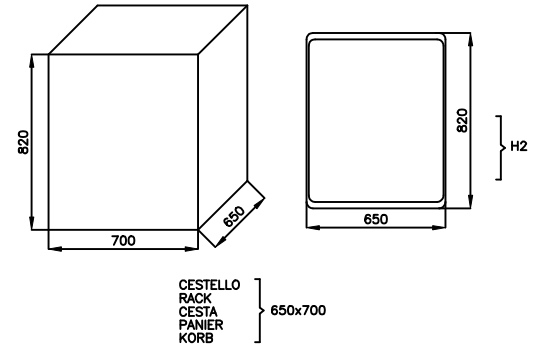
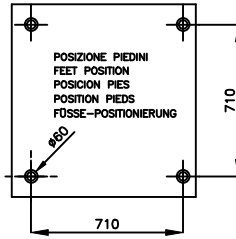


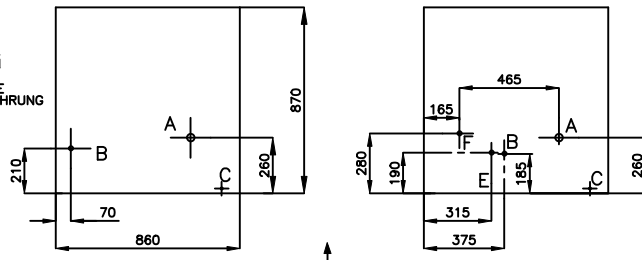
A termini di legge ci riserviamo la proprietà di questo disegno con divieto di riprodurlo e di renderlo comunque noto a terzi senza nostra autorizzazione.
 This drawing is the property of and shall not be reproduced for any purpose without our consent.

LATO ANTERIORE MACCHINA
 FRONT OF MACHINE
 LADO ANTERIOR MAQUINA
 CÔTE ANTERIEUR MACHINE
 VORDERSEITE



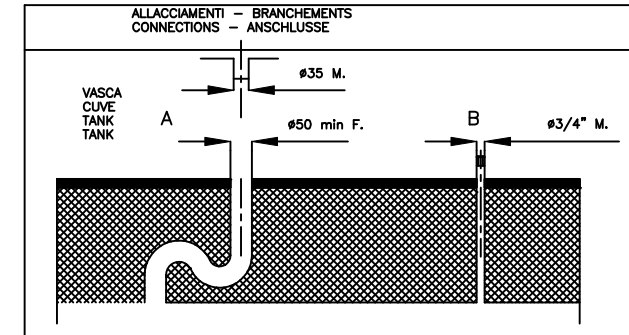
SEZ. A-A

VERSIONE ELETTRICA
 ELECTRICAL VERSION
 VERSION ELECTICA
 VERSION ELECTRIQUE
 ELEKTRISCHE AUSFÜHRUNG



VERSIONE A VAPORE
 STEAM VERSION
 VERSION A VAPOR
 VERSION A VAPEUR
 DAMPFAUSFÜHRUNG

LATO ANTERIORE MACCHINA
 FRONT OF MACHINE
 LADO ANTERIOR MAQUINA
 CÔTE ANTERIEUR MACHINE
 VORDERSEITE



A	SCARICO VASCA - VIDANGE CUVE TANK DRAIN - TANKABLAUF	
B	ENTRATA ACQUA - ARRIVEE EAU WATER INLET - WASSERZULAUF	50/60°C - 2/4BAR
C	ALLACCIAMENTO ELETTRICO - BRANCHEMENT ELECTRIQUE ELECTRICAL CONNECTION - ELEKTROANSCHLUSS	
E	ENTRATA VAPORE - ARRIVEE VAPEUR STEAM INLET - DAMPFZULAUF	$\varnothing \text{M } 1''$ - 0,5-2 Bar
F	SCARICO CONDENSA - SORTIE VAPEUR STEAM OUTLET - DAMPFABLAUF	$\varnothing \text{M } 3/4''$

Pos.	N.Codice	Quan.	Denominazione	Materiale
 VIA UFFASCULO 1, VENEZIA SUP. (CA)			Denominazione : Schema installazione HPW60 ABT	
			Title : _____	
Scala	1:1		Materiale	Peso Pezzo Finito
Data	15/06/2023			Lavorazione Generale
Firma	A. Bonfiglio		Trattamenti	
Ind.M.	Descrizione Modifica	Data	Sigla	Sost. il
				N.CODICE ING00044