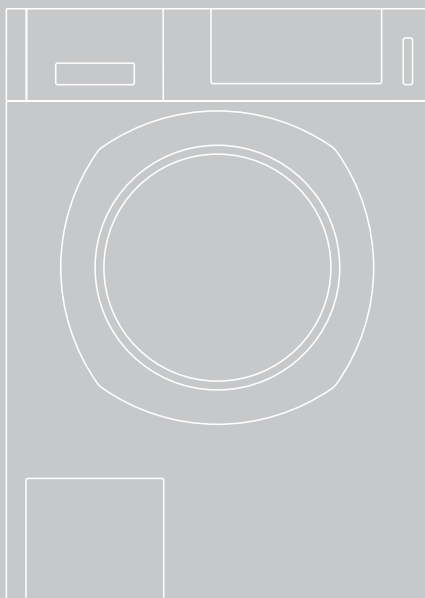


Lave-linge

Maison individuelle et immeuble collectif

Notice d'installation

WA 14



Symboles



Lisez les instructions.



Les avertissements de sécurité sont précédés d'un triangle de signalisation! Il est indiqué comment éviter le danger!

Les avertissements caractérisent la gravité du danger qui survient si celui-ci n'est pas évité.



Avertissement

indique que de graves dommages corporels, voir même un danger de mort peuvent survenir.



Attention

indique que des dommages aux biens peuvent survenir.

Sécurité et mesures de protection

Respectez les conseils de sécurité, consignes et remarques générales lors de l'installation et du raccordement de l'appareil ainsi que les éventuelles prescriptions spécifiques de vos sociétés de distribution des eaux et de l'électricité.

- ▶ Faites installer l'appareil par un personnel spécialisé formé et conformément à la notice d'installation.
- ▶ Vérifiez la machine du point de vue des avaries de transport. Ne branchez pas un appareil visiblement endommagé.

Avertissement

Risque de blessure!

Le lave-linge a un poids élevé.

- ▶ Lors du transport et de l'installation de l'appareil (déchargement, déplacement etc.), veillez à ce qu'il ne tombe pas et ne bascule pas.

Si vous soulevez l'appareil par les pièces en saillie (par ex. porte de remplissage, panneau supérieur), elles peuvent se rompre et provoquer des blessures.

- ▶ Ne soulevez pas l'appareil par les pièces en saillie.

En cas de pose non conforme des tuyaux et câbles d'alimentation, il existe un risque de trébuchement et de blessure.

- ▶ Posez les flexibles et câbles de manière à ce que personne ne puisse trébucher.

S'ils jouent avec les emballages / les films et les pièces d'emballage, les enfants peuvent s'enrouler dedans ou se les passer sur la tête et étouffer.

- ▶ Gardez le matériel d'emballage éloigné des enfants.

Avertissement

Risque de choc électrique !

En cas d'utilisation de la machine en extérieur, il existe un risque de court-circuit et d'incendie.

- ▶ L'appareil ne doit pas être installé à l'extérieur (p.ex. balcon).
- ▶ Lors de l'utilisation du lave-linge à une hauteur supérieure à 2000 m au-dessus du niveau de la mer, la limite de température doit impérativement être activée pour éviter une ébullition (voir instructions de service ou contactez le service après-vente ou le commerçant).
- ▶ La température d'exploitation de l'appareil est de 5 à 35 °C.

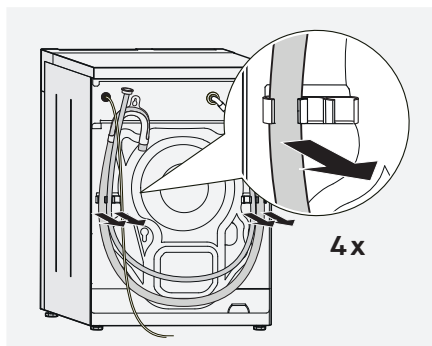
Retrait des sécurités de transport

La machine est sécurisée par trois sécurités de transport à l'arrière.

Attention

Avant la première mise en service de l'appareil, il faut impérativement enlever les sécurités de transport.

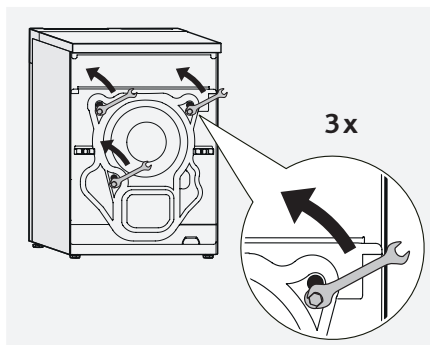
Conservez les sécurités de transport. Remettez en place les fusibles provisoirement en cas de transport ultérieur pour éviter toute avarie de transport.



- ▶ Retirer tuyaux et câbles de leurs supports.

Attention

Danger de blessures en cas de glissement!



- ▶ Desserrez les trois vis six pans au moyen d'une clé polygonale (ouverture 13) jusqu'à ce qu'elles bougent librement.



- ▶ Ôtez les vis avec leurs douilles.
- ▶ Refermez les ouvertures au moyen des caches fournis avec l'appareil.

Installer l'appareil

Chaque appareil subit à l'usine, avant sa livraison, des essais consciencieux menés dans des conditions concrètes de fonctionnement. C'est à ces essais qu'il y a lieu d'attribuer l'humidité et les restes d'eau que vous découvrirez peut-être dans l'appareil ou dans le tuyau d'évacuation.

Emplacement d'installation

Afin de garantir la stabilité de l'appareil pendant l'essorage, sa surface d'installation devra être fixe, plane et sec. Les revêtements de sol souples tels que moquettes ou matériaux à dos en produit alvéolaire ne conviennent pas à cet effet.

Installation sur plancher en poutres de bois

- ▶ Installez l'appareil sur un panneau de bois résistant à l'eau, de 40 mm au moins d'épaisseur et fixé par vissage au sol.
- ▶ Placez l'appareil, si possible, dans un angle de la pièce. Fixez-le à ses pieds au moyen d'un jeu de pièces approprié (ceci s'applique en particulier aux colonnes de lavage et séchage).

Installation sur socle

Attention

Lors de l'essorage, le lave-linge peut se déplacer et basculer du socle ou chuter.

- ▶ Fixez-le à ses pieds au moyen d'un set de fixation, afin d'éviter qu'il ne glisse hors de sa position pendant l'essorage (ceci s'applique en particulier aux colonnes de lavage et séchage).

Installation sur une surface lisse

Si le lave-linge est installé sur un sol lisse (par ex. dalles en céramique, pierres naturelles polies, béton fin), les pieds de l'appareil doivent être fixés avec un set de fixation (set de fixation à coller) pour éviter que celui-ci ne glisse lorsqu'il essore.

Sets de fixation

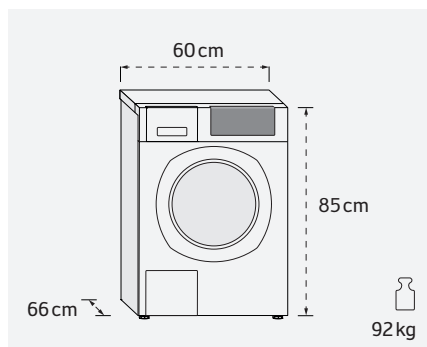
Vous pourrez vous procurer des sets de fixation, à percer ou à coller, auprès de votre revendeur spécialisé ou de notre service clientèle.

- ▶ Set de fixation à percer (acier)
Numéro de commande 520 510
- ▶ Set de fixation à coller (plastique)
Numéro de commande 51 215

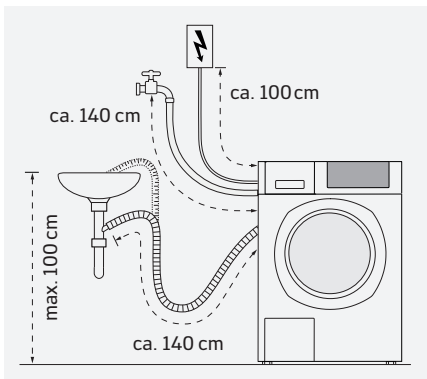
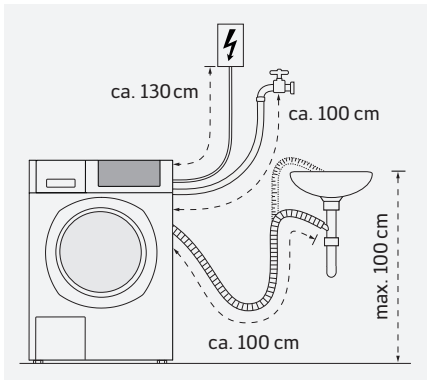
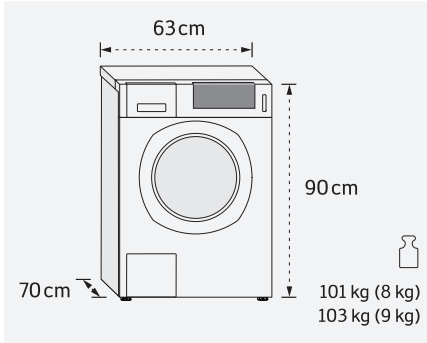
Observer les dimensions de l'appareil

La distance minimale entre l'appareil et le mur ou un éventuel appareil adjacent est de 1 cm.

Lave-linge de 7 kg



Lave-linge de 8 kg

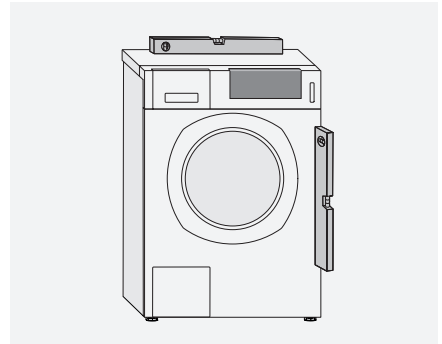


Alignement de l'appareil

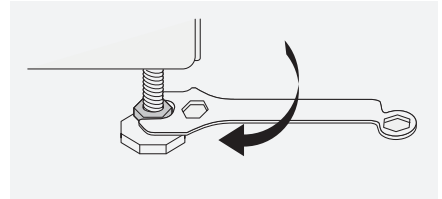
- Alignez l'appareil de tous les côtés à l'aide d'un niveau à bulle d'air.

Remarque

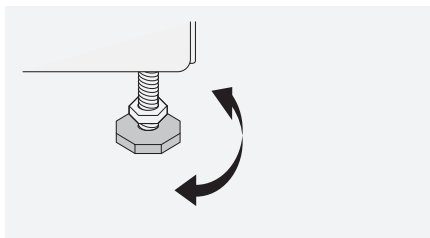
L'appareil doit être installé perpendiculairement avec les quatre pieds tous bien posés sur le sol. Il ne doit pas vasciller. Sinon, l'appareil peut se déplacer pendant son fonctionnement ou causer des dommages.



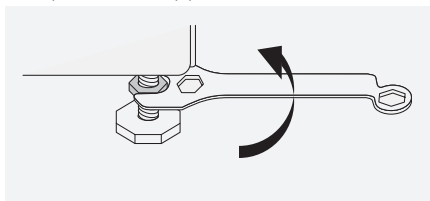
- Vérifiez l'orientation du lave-linge.



- Desserrez les contre-écrous à l'aide d'une clé.



- ▶ En cas de besoin, modifiez la hauteur des pieds de l'appareil en les tournant.



- ▶ Vissez fermement le contre-écrou de tous les pieds de l'appareil contre le boîtier. Pour cela, maintenez fermement les pieds pendant que vous réglez la hauteur.

Colonne de lavage et séchage

Afin de gagner de la place, vous pouvez installer votre sèche-linge sur le lave-linge (colonne de lavage et séchage). Le sèche-linge doit être fixé sur le lave-linge au moyen d'une garniture de montage en colonne.

Vous pourrez vous procurer la garniture de montage en colonne auprès de votre revendeur spécialisé ou de notre service clientèle. L'installation ne doit être effectuée que par un technicien spécialisé.

Lave-linge de 7kg

- ▶ Garniture de montage en colonne, blanche
Numéro de commande 51027
- ▶ Garniture de montage en colonne, grise
Numéro de commande 51028

Lave-linge de 8kg

- ▶ Garniture de montage en colonne, blanche
Numéro de commande 51044

Avertissement

Risque de basculement!

Ne poser en aucun cas un lave-linge sur un sèche-linge.

Alimentation en eau

Pour le raccordement à l'eau, il faut une conduite d'eau froide fournissant au moins 0,1 MPa (1 bar) de pression d'eau. A robinet ouvert, il doit en sortir plus de 8 litres par minute.

- ▶ Si la pression d'eau dépasse 1 MPa (10 bar), il faudra monter en amont un contrôleur de pression.

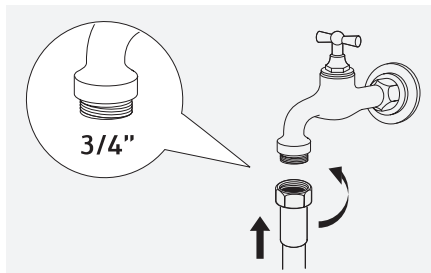


Attention

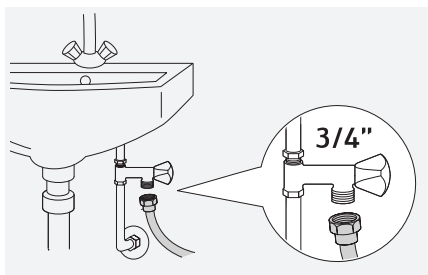
Ne raccordez pas l'appareil à la robinetterie mélangeuse d'un chauffe-eau sans pression.

Raccordez l'appareil avec des tuyaux neufs. Ne pas réutiliser les vieux sets de tuyaux.

- ▶ Ne pas plier les tuyaux et ne pas les tirer en longueur.



- ▶ Raccordez le tuyau d'alimentation au robinet d'eau.
- ▶ Ne retirez pas les tamis dans les raccords de tuyaux sauf pour le nettoyage.



Ouvrez prudemment le robinet d'eau pour vérifier que les raccords sont étanches.



Attention

Les points de raccordement subissent toute la pression de l'eau.

Refermez le robinet d'eau après le lavage, pour éviter les dégâts des eaux.

Option Eau adoucie / Eau de pluie

Remarque

Pour que l'eau de la pluie puisse être utilisée, elle doit être filtrée, respectivement être hygiéniquement propre pour éviter la prolifération des germes.

- ▶ Une installation d'utilisation des eaux pluviales est requise pour l'utilisation de la machine à laver avec de l'eau de pluie.

Les machines avec option «Eau adoucie / Eau de pluie» possèdent à l'arrière deux raccords d'eau, l'un pour l'eau adoucie / eau de pluie, l'autre pour l'eau dure (froide).

La soupape d'alimentation d'eau adoucie / eau de pluie est marquée à son entrée par un trait vert, la soupape neutre est quant à elle destinée à l'eau dure.

- ▶ Rattachez le tuyau d'eau adoucie / eau de pluie et d'eau dure au robinet correspondant.

Option «Eau chaude»

Les machines avec option «Eau chaude» possèdent à l'arrière deux raccords d'eau: l'un pour l'eau chaude, l'autre pour l'eau froide.

La soupape d'alimentation d'eau chaude est marquée à son entrée par un trait rouge, la soupape neutre est quant à elle destinée à l'eau dure.

- ▶ Rattachez le tuyau d'eau chaude et d'eau froide au robinet correspondant.

⚠ Attention

La température de l'eau chaude ne doit pas dépasser 70 °C au maximum. Réduisez les températures plus élevées de l'eau au moyen d'un mélangeur monté en amont.

Aquastop



- ▶ Si l'appareil est équipé d'un Aquastop, reliez la vanne de celui-ci au robinet de l'eau comme indiqué dans le schéma.
- ▶ Ouvrez prudemment le robinet pour vérifier l'étanchéité des points de raccordement.

⚠ Avertissement

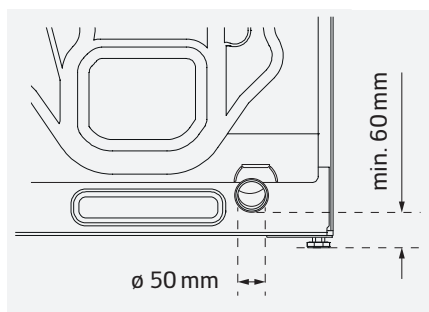
Risque de choc électrique!

Ne plongez jamais la vanne Aquastop dans l'eau.

Évacuation de l'eau

Appareil avec soupape d'écoulement

Le raccordement pour l'évacuation d'eau se trouve en bas du panneau arrière de l'appareil (tuyau en plastique $\varnothing 50$ mm).



Appareil avec pompe d'écoulement

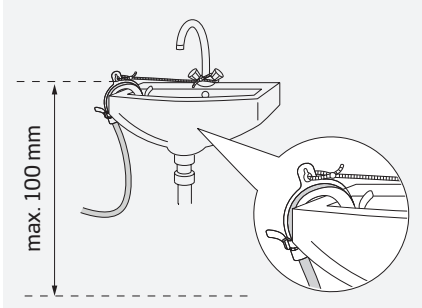
⚠ Attention

Risque de dégâts des eaux!

Un tuyau d'écoulement mal sécurisé peut glisser du lavabo ou du point de raccordement pendant le pompage et causer un dégât des eaux.

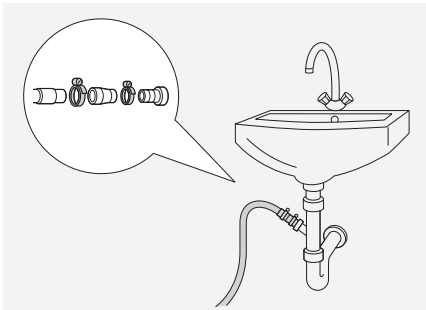
- ▶ Ne pas plier les tuyaux et ne pas les tirer en longueur.

Écoulement dans un lavabo



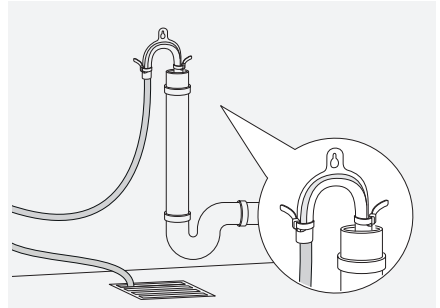
- ▶ Empêchez le tuyau de glisser.
- ▶ Vérifiez que l'eau s'écoule suffisamment rapidement.
- ▶ Vérifiez que le bouchon ne ferme pas l'écoulement.

Écoulement dans un siphon (siphon sous crépis ou siphon de lavabo)



- ▶ Sécurisez le point de raccordement avec un collier (disponible dans les magasins spécialisés).

Écoulement de l'eau dans un tuyau droit ou un écoulement au sol



- ▶ Fixez le tuyau des deux côtés avec un serre-câble.

Raccordement électrique


Note

Le branchement de l'appareil au réseau doit être effectué par un technicien spécialisé.

Lors de la première mise en service de la machine, les paramètres **Date** et **Heure** doivent être contrôlés et rectifiés si nécessaire (voir **Réglages / Menu Réglages** dans le mode d'emploi).

Etablir le raccordement électrique selon les règles ou les dispositions de l'autorité ou des centrales d'électricité locales.

Dans les locaux où un disjoncteur de protection à courant de fuite est prescrit ou recommandé pour accroître la sécurité, le courant de déclenchement doit être de 30 mA.

- ▶ Utilisez un disjoncteur à courant de défaut portant le symbole .

L'appareil est prêt pour raccordement fixe interruptible sur tous les pôles par interrupteur principal à écart de contact de 3mm au minimum.

Charge de connexion plus basse

L'appareil peut être commuté à des charges de connexion plus basses (voir schéma électrique).

- ▶ Vous trouverez d'autres informations sur les possibilités de commutation sur l'autocollant du câble secteur de l'appareil.

Remarque

Cette transformation doit être effectuée par un technicien spécialisé.

- ▶ En cas de puissance de raccordement plus faible, le réglage (**Réseau électrique réduit**) doit être modifié.

Avertissement

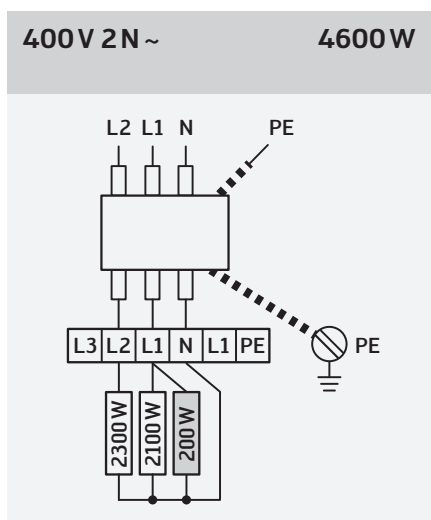
Risque de choc électrique et d'incendie !
N'utiliser ni rallonges, ni blocs multi-prises ni programmateurs horaires mobiles intercalés sur la prise secteur.

Lave-linge de 7kg

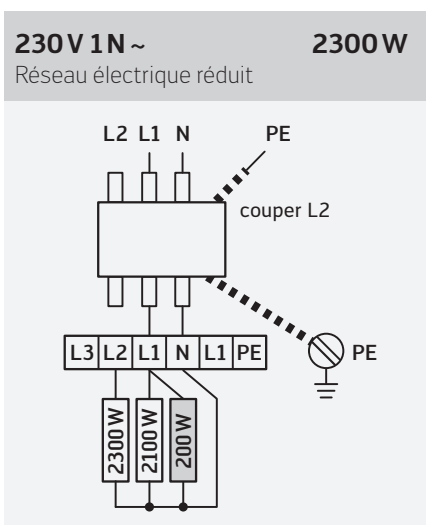
Ligne de réseau

L'appareil est livré avec une ligne de réseau à 4 brins pour branchement sur de l'alternatif biphasé avec neutre (400V 2N~, puissance connectée 4600W, fusible 10AT).

Les fusibles et les interrupteurs ne sont pas compris dans la livraison.



Chauffage	4400 W
Moteur 	200 W
Fusible	10 AT



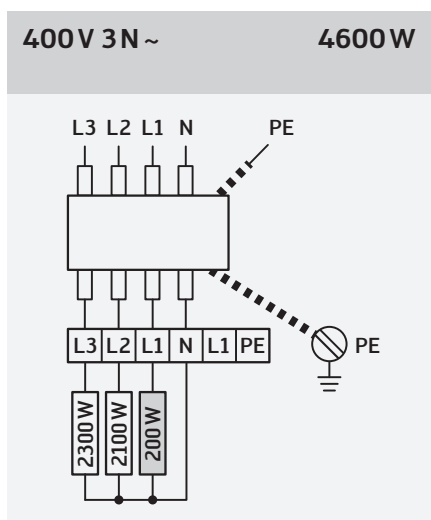
Chauffage	2100 W
Moteur 	200 W
Fusible	10 AT

Lave-linge de 8 kg

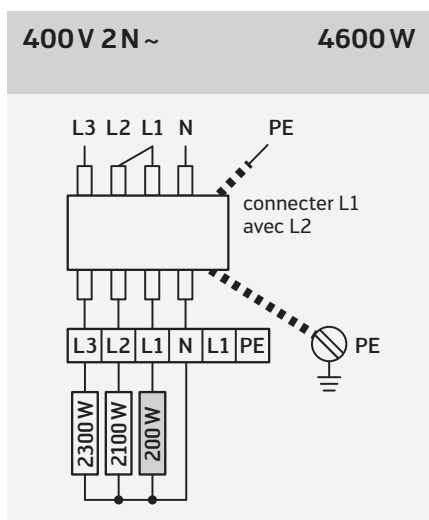
Ligne de réseau


L'appareil est livré avec une ligne de réseau à 5 brins pour branchement sur de l'alternatif triphasé avec neutre (400V 3N~, puissance connectée 4600W, fusible 10AT).

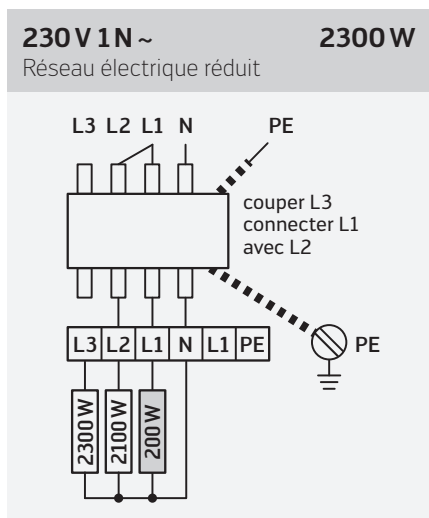
Les fusibles et les interrupteurs ne sont pas compris dans la livraison.



Chauffage	4400 W
Moteur 	200 W
Fusible	10 AT



Chauffage	4400 W
Moteur 	200 W
Fusible	10 AT

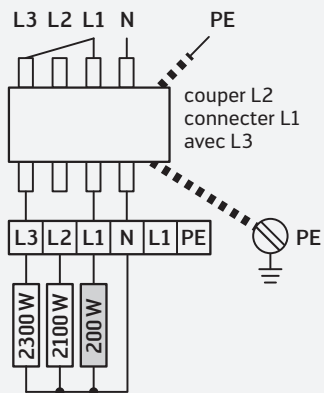


Chauffage	2100 W
Moteur 	200 W
Fusible	10 AT

230V 1N~

2500W

Réseau électrique réduit



Chauffage	2300 W
Moteur 	200 W
Fusible	13AT

L1 brun
L2 noir

N bleu
PE jaune-vert



Notice d'installation originale

No. d'instruction 539 112.AE

